

APPLICATIONS

Les panneaux CIBLOC B sont spécialement conçus pour la composition d'écrans, de cabines acoustiques et de parois absorbantes.

Clipsés dans des lisses hautes et basses, leur conception permet de les assembler simplement afin de faciliter le montage et le démontage.

Les panneaux peuvent être installés en intérieur comme en extérieur.

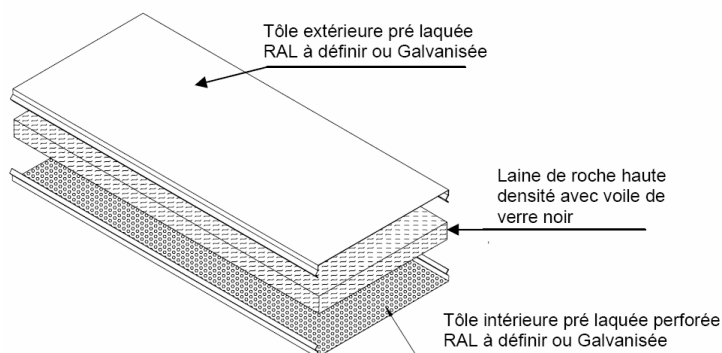


CARACTERISTIQUES TECHNIQUES

COMPOSITION

- Tôle pleine pré laquée*,
- Laine de roche (ep = 75 mm),
- Tôle perforée R5T7 pré laquée*.

* : RAL à définir ou Galvanisée Z275.



DIMENSIONS

	RAL	Galva
Largeur	540 mm	554 mm
Hauteur	3 000 mm	
Epaisseur	80 mm	

Dimensions maximales, autres dimensions nous contacter.

DENSITE LAINE

70 kg/m³.

REACTION AU FEU

M0 ou A2s1d0 (norme européenne EN 13501-1).

SANTE : LAINE DE ROCHE

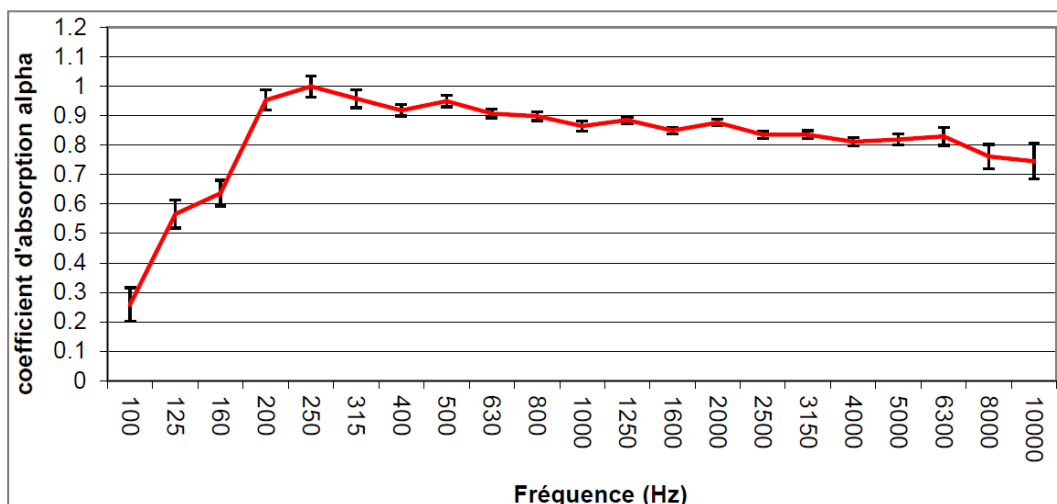
Produit non hydrophile et ne favorisant pas le développement microbien.

Fibres minérales non classées dans la liste des substances dangereuses selon la directive européenne N°97/69/CE, PV RCC Genève n°381 881 du 13.07.98 et ITA Hanover certificat RIF n°41001 du 15.12.99.

Fibres minérales classées en groupe 3 : agents ne pouvant pas être classés quant à leur cancérogénicité pour l'Homme.

CARACTERISTIQUES ACOUSTIQUES

NIVEAU D'ABSORPTION



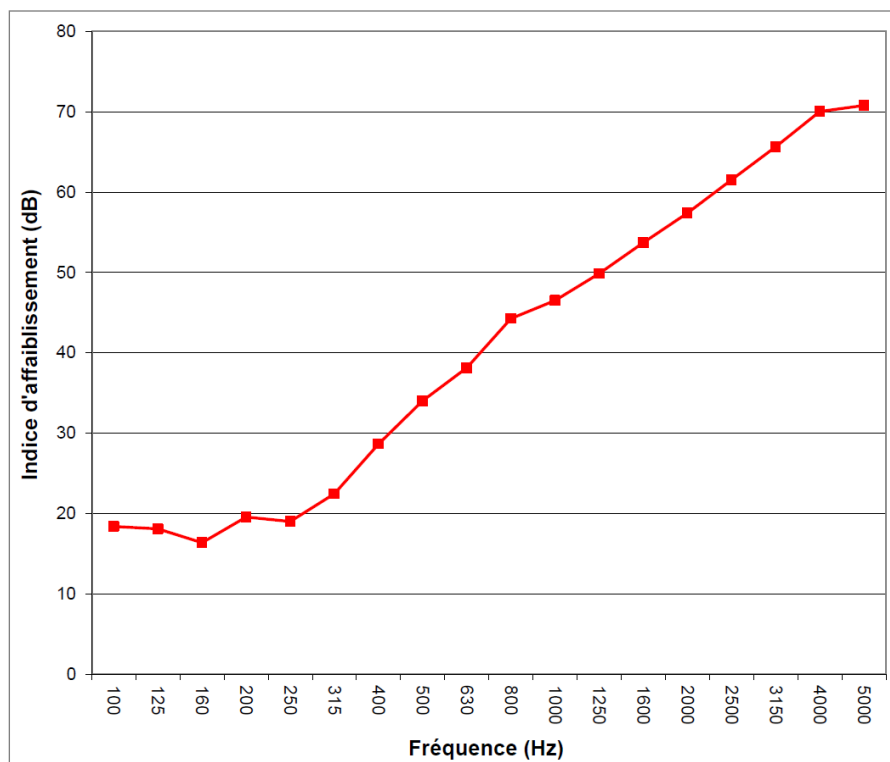
f [Hz]	α_p
63*	0.15
125	0.49
250	0.97
500	0.93
1 000	0.88
2 000	0.85
4 000	0.82
8 000	0.78
α_w	0.90

* : valeur indicative.

PV CTTM n°A150215-CIBLOC B T.Perf/T.Pleine selon Normes ISO 354, ISO 11654, ISO 9613-1 et ISO 1793-1-3



INDICE D'AFFAIBLISSEMENT



* : valeur indicative.

$R_w (C ; C_{tr}) = 34 (-2 ; -6) \text{ dB}$

PV CTTM n°A150215-CIBLOC B T.Perf/T.Pleine selon Normes ISO 15186-01 et ISO 717-1

